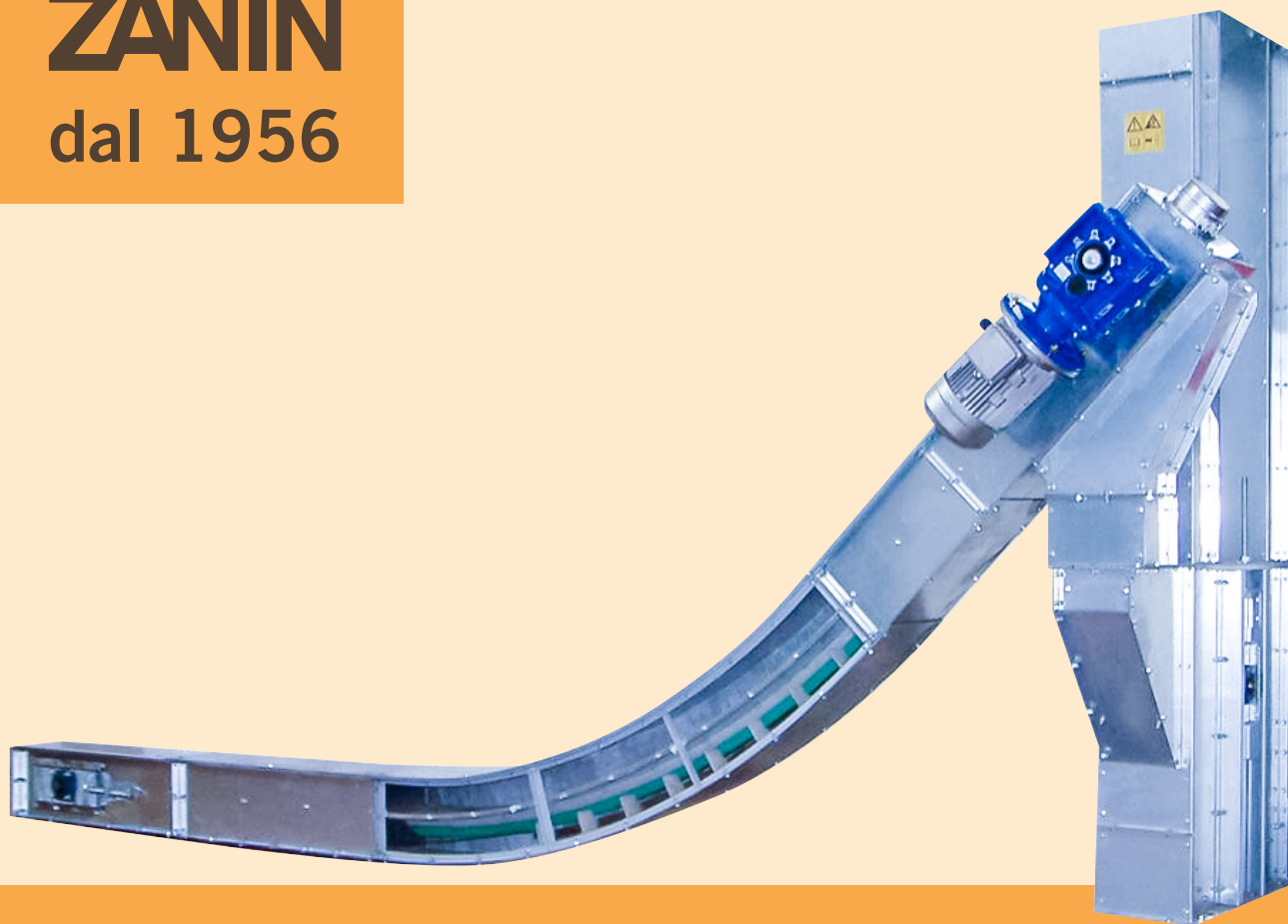




dal 1956



## TRASPORTATORE A PALETTE

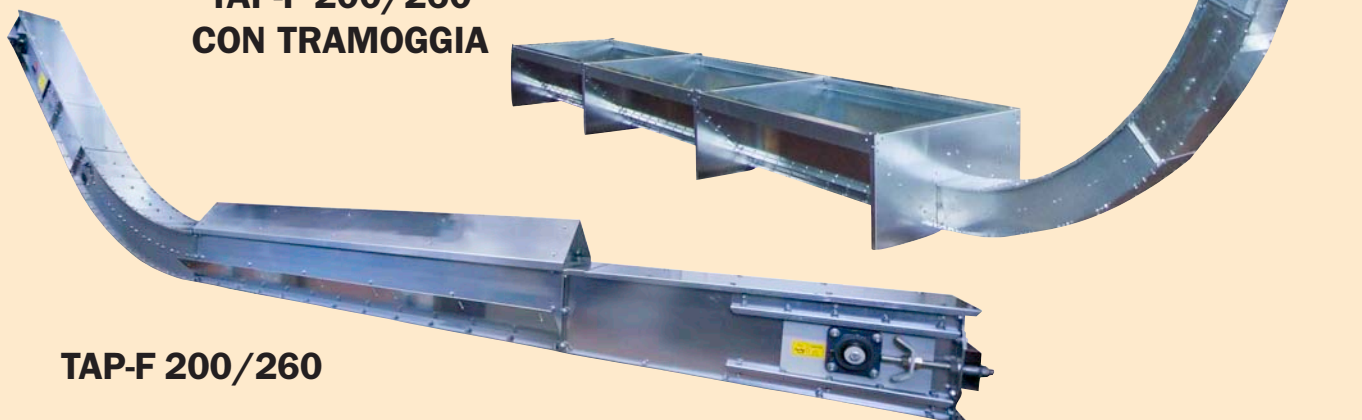
a

agroindustria

# TRASPORTATORE A PALETTE

Il trasportatore a palette viene utilizzato per il trasporto di prodotti granulari. E' impiegato per il trasferimento in lunghezza e altezza di prodotti da lavorare o per macchine di processo. E' indicato per tutti i prodotti scorrevoli, con portate variabili; è affidabile ed ermetico. Evita la costruzione di fosse.

## TAP-F 200/260 CON TRAMOGGIA

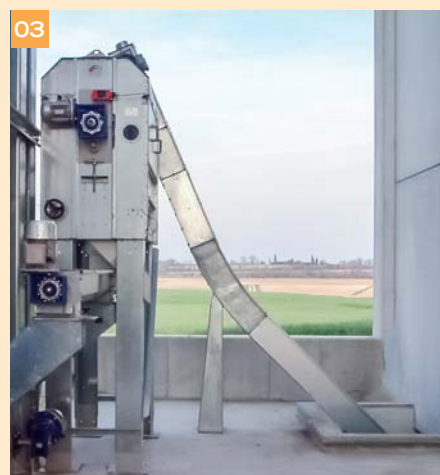


**TAP-F 200/260**



### COSTRUZIONE

- Testa e coda in lamiera rinforzata zincata "sendzimir"
- Cassa in lamiera con sezione rettangolare bullonata, zincata "sendzimir"
- Catena a rulli in acciaio, con paletta in nylon
- Motorizzazione: motoriduttore diretto
- Sensore antingolfamento a membrana
- Oblò di ispezione su testa



### IMPIANTI

- 01) Trasportatore carico elevatore
- 02) Trasportatore carico alla rinfusa
- 03) Trasportatore carico pulitore
- 04) Trasportatore aereo da carico magazzino
- 05) Trasportatore con carico laterale da silos

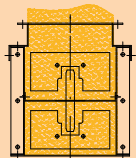
### OPTIONALS

- Motore con trasmissione a catena
- Motovariatore
- Inverter
- Sensore controllagiri
- Tramoggia di carico
- Tramoggia di scarico
- Pannelli antiscoppio
- Lamiera antiusura
- Verniciatura RAL a richiesta
- Zincatura a caldo
- Inox AISI 304/316

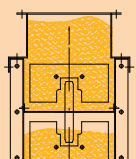
# FUNZIONAMENTO

Il prodotto entra per gravità, un moto lineare della catena fa spostare il prodotto verso la parte opposta del carico e viene rilasciato in una tramoggia di scarico (optional). La portata è data dalla velocità della catena.

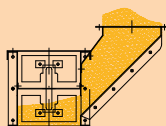
## TIPI DI CARICO



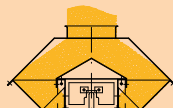
DALL'ALTO



DOPPIA CASSA

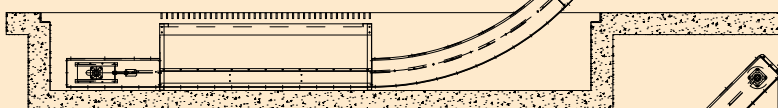
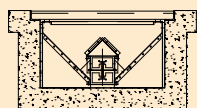


LATERALE

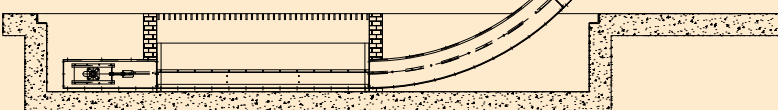
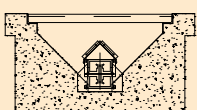


SU DUE LATI

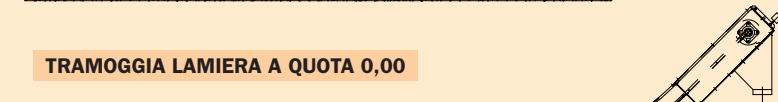
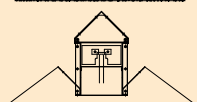
### TRAMOGGIA LAMIERA SU FOSSA



### TRAMOGGIA CEMENTO ARMATO SU FOSSA



### TRAMOGGIA LAMIERA A QUOTA 0,00



### TRASPORTATORE CON CURVA



Il trasportatore è disponibile con curve a 22° e 45° \*\*

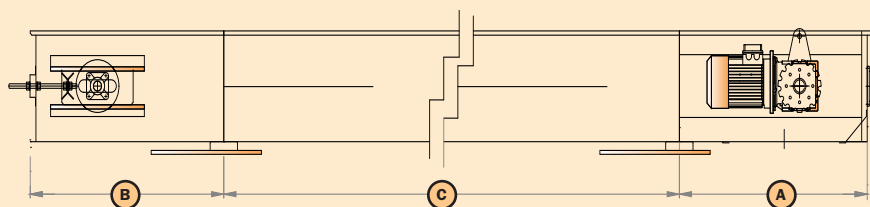
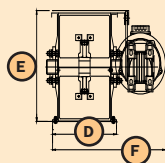
CURVA 22°



CURVA 45°



### TRASPORTATORE



MODELLO	PORTATA t/h	VELOCITÀ mm	A mm	B mm	C * mm	D mm	E mm	F mm
TAPA 200-30	30	0,55	950	950	1950 2950	250	260	VARIABILE IN BASE A POTENZA
TAPA 260-60	60	0,55	950	950	1950 2950	320	445	

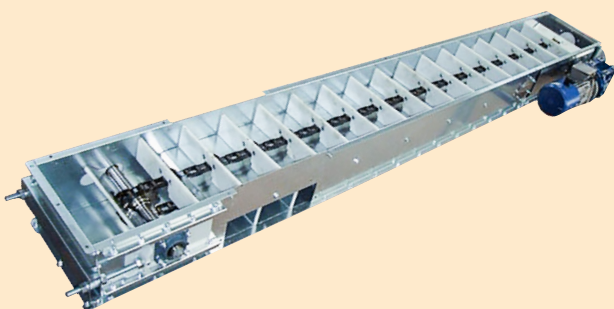
#### N.B.:

- \* Il componente intermedio può essere costruito in più dimensioni
- Portata calcolata con grano ps 0,78 t/m<sup>3</sup>
- \*\* Le portate possono variare in base all'inclinazione

• La ditta declina ogni responsabilità in merito all'accuratezza dei dati contenuti in questa brochure e si riserva il diritto di apportare ogni modifica al proprio prodotto come riterrà necessario.

## DETTAGLI

- 01) Trasportatore in configurazione fossa cemento
- 02) Palette
- 03) Fossa di ricevimento
- 04) Trasportatore in configurazione fossa quota 0,00
- 05) Trasportatore con tramoggia di scarico

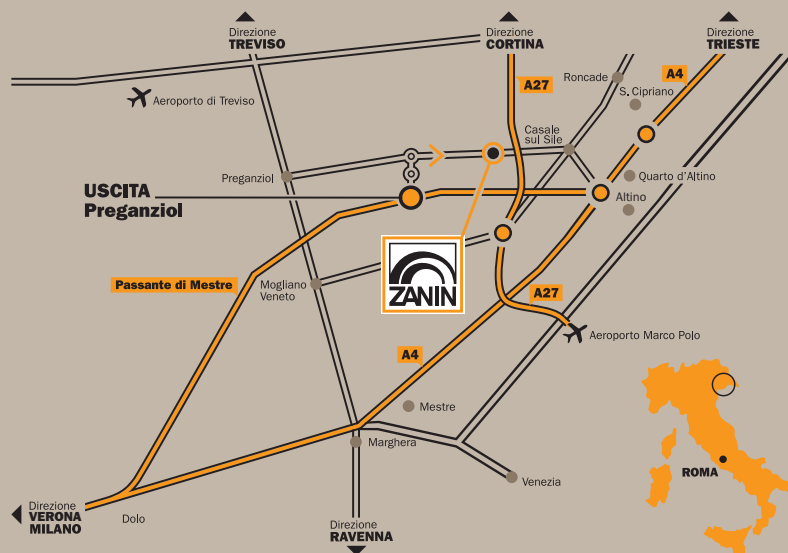


### ZANIN F.lli s.r.l.

Viale delle Industrie, 1  
31032 Casale sul Sile (TV) - Italy

T. +39 0422 785444  
F. +39 0422 785805

www.zanin-italia.com  
info@zanin-italia.com



©2015 ZANIN F.lli - Tutti i contenuti (testi, foto, grafica) presenti all'interno di questo supporto sono proprietà della ditta ZANIN F.lli e sono protetti dalla vigente normativa sulla proprietà intellettuale, non potranno quindi essere pubblicati, riprodotti, riscritti, distribuiti, commercializzati, senza una esplicita autorizzazione.

I marchi, le denominazioni e le ditte menzionati all'interno di questo supporto sono di proprietà dei rispettivi proprietari e sono protetti dalla normativa vigente in materia di marchi, brevetti e/o copyright.

La ditta ZANIN F.lli declina ogni responsabilità per eventuali inesattezze contenute nel presente depliant, riservandosi di apportare al prodotto le modifiche che riterrà opportune in qualsiasi momento e senza preavviso.

ATTENZIONE: DATI NON VINCOLANTI FARE RIFERIMENTO ALLA SCHEDA TECNICA RILASCIATA DIRETTAMENTE DALLA ZANIN F.LLI

## RIVENDITORE