



dal 1956



COCLEA DI SVUOTAMENTO (SILOS)

a

agroindustria

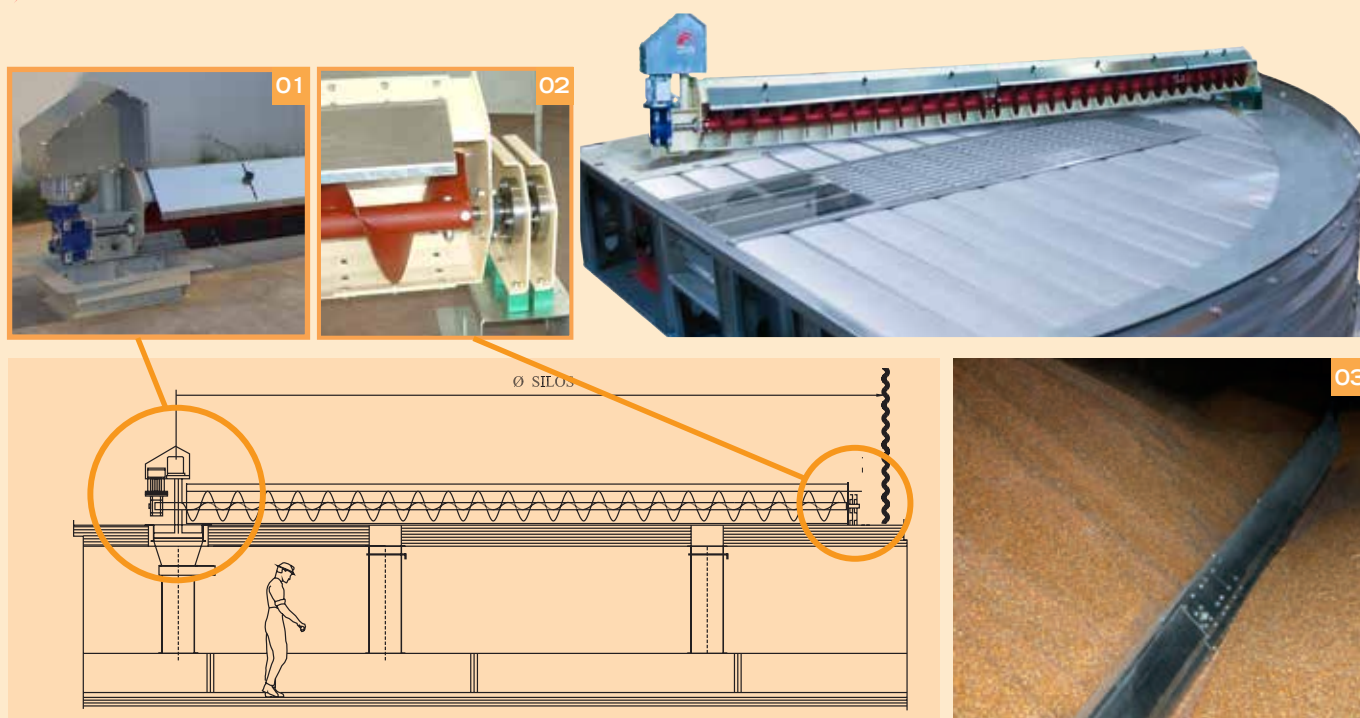
COCLEA DI SVUOTAMENTO

Le coclee di svuotamento totale sono utilizzate per lo svuotamento di silos a fondo piano con prodotti granulari, **senza impiego di personale all'interno dei silos**. La versione oleodinamica della coclea assicura il funzionamento in assenza di energia elettrica all'interno del silos.

COSTRUZIONE COCLEE

- Struttura interamente in acciaio zincato sendzimir con profilati di rinforzo
 - Testata interamente bullonata con albero e gruppo motorizzazione
 - Spirale in acciaio al carbonio con supporti intermedi
 - Sistema passo-passo di avanzamento con cuscinetti a tenuta e lama in polietilene
- **Coclea elettrica:** Rotore elettrico di trasmissione energia elettrica al motore
 - **Coclea oleodinamica:** Gruppo trasmissione composto da motore oleodinamico con scatola di trasmissione, tubi flex e tubi rigidi con attacchi rapidi di collegamento a centralina oleodinamica funzionante a olio vegetale.

COCLEA SVUOTAMENTO ELETTRICA



MODELLO	Ø SILOS m	MODELLO SILOS	LUNGHEZZA COCLEA	PORTATA t/h	POTENZA KW	N° BOCCH.
CSE-6/30	6,49	07	3,09	30	1,1	2
CSE-7/30	7,41	08	3,55	30	1,1	2
CSE-8/30	8,34	09	4	30	1,1	2
CSE-9/30	9,27	10	4,45	30	1,1	2
CSE-10/30	10,20	11	4,9	30	2,2	2
CSE-11/30	11,12	12	5,35	30	2,2	2
CSE-13/30	12,98	14	6,26	30	3	3
CSE-15/30	14,83	16	7,18	30	3	3

CSE-10/50	10,20	11	4,9	50	3	2
CSE-11/50	11,12	12	5,35	50	4	2
CSE-13/50	12,98	14	6,26	50	4	3
CSE-15/50	14,83	16	7,18	50	5,5	3
CSE-16/50	16,31	18	8,1	50	5,5	3
CSE-18/50	17,52	20	9	50	7,5	4

MODELLO	Ø SILOS m	MODELLO SILOS	LUNGHEZZA COCLEA	PORTATA t/h	POTENZA KW	N° BOCCH.
CSE-7/60	7,41	08	3,55	60	3	2
CSE-8/60	8,34	09	4	60	3	2
CSE-9/60	9,27	10	4,45	60	4	2
CSE-10/60	10,20	11	4,9	60	4	2
CSE-11/60	11,12	12	5,35	60	4	3
CSE-13/60	12,98	14	6,26	60	4	3
CSE-15/60	14,83	16	7,18	60	5,5	3
CSE-16/60	16,31	18	8,1	60	5,5	3
CSE-18/60	17,52	20	9	60	7,5	4
CSE-20/60	19,27	22	9,9	60	7,5	4

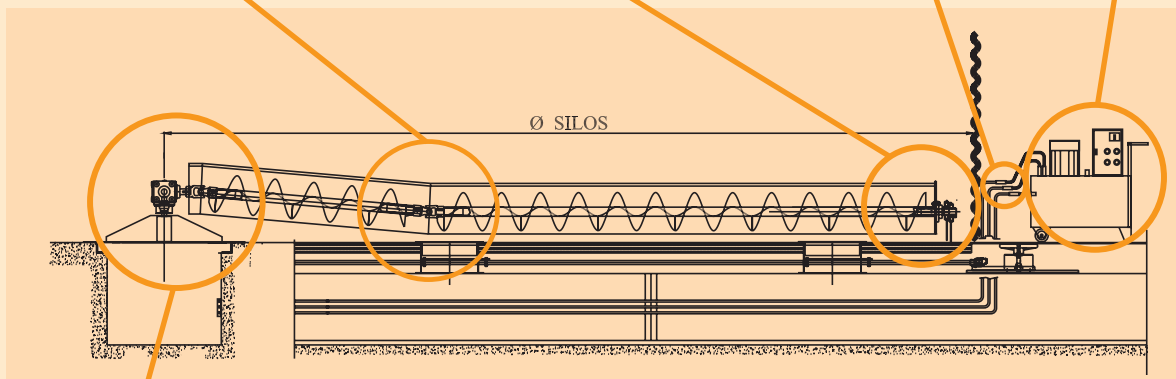
CSE-7/80	7,41	08	3,55	80	4	2
CSE-8/80	8,34	09	4	80	4	2
CSE-9/80	9,27	10	4,45	80	5,5	2
CSE-10/80	10,20	11	4,9	80	5,5	2
CSE-11/80	11,12	12	5,35	80	5,5	3
CSE-13/80	12,98	14	6,26	80	5,5	3
CSE-15/80	14,83	16	7,18	80	7,5	3
CSE-16/80	16,31	18	8,1	80	7,5	3
CSE-18/80	17,52	20	9	80	9,2	4
CSE-20/80	19,27	22	9,9	80	9,2	4

NB: I modelli elettrici per portate 30 e 50 t/h sono disponibili in configurazione con motoriduttore sotto pavimento. Le portate sono calcolate con prodotto a ps 0,78 t/m³, con coclea in orizzontale.

FUNZIONAMENTO

All'interno del silos cessata la caduta per gravità del prodotto in uscita, entra in funzione la coclea che porterà il prodotto verso il centro nella bocca di scarico e nello stesso tempo un sistema di avanzamento passo-passo svuoterà totalmente il silos.

COCLEA SVUOTAMENTO OLEODINAMICA



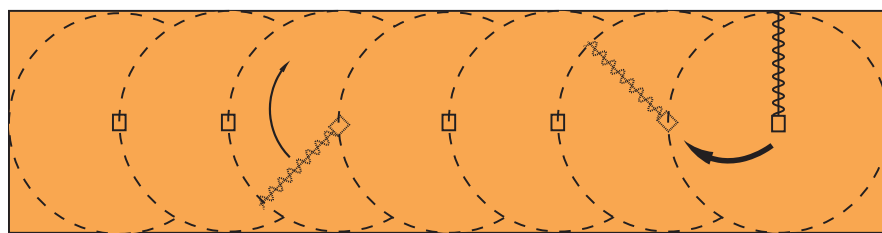
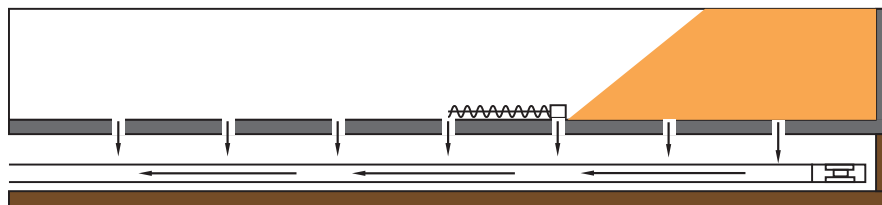
DETTAGLI

- 01) Motorizzazione coclea elettrica
- 02) Dettaglio terminale coclea
- 03) Installazione coclea con prodotto
- 04) Giunto coclea e bocca di scarico
- 05) Snodo tra componenti coclea
- 06) Terminale coclea
- 07) Attacchi rapidi tubazione
- 08) Quadro elettrico di comando

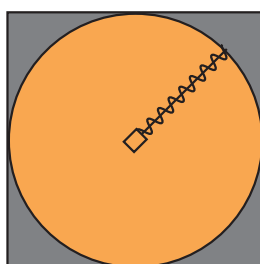
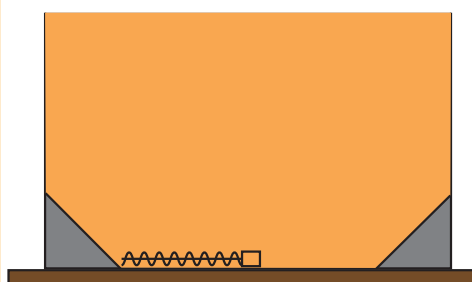
MODELLO	Ø SILOS m	MODELLO SILOS	LUNGHEZZA COCLEA	PORTATA t/h	POTENZA KW	N° BOCCH.
CSO-6/30	6,49	07	3,09	30	1,1	2
CSO-7/30	7,41	08	3,55	30	2,2	2
CSO-8/30	8,34	09	4	30	3	2
CSO-9/30	9,27	10	4,45	30	3	2
CSO-10/30	10,20	11	4,9	30	4	2
CSO-11/30	11,12	12	5,35	30	4	3
CSO-13/30	12,98	14	6,26	30	5,5	3
CSO-15/30	14,83	16	7,18	30	5,5	3

CSO-10/50	10,20	11	4,9	50	5,5	2
CSO-11/50	11,12	12	5,35	50	5,5	3
CSO-13/50	12,98	14	6,26	50	7,5	3
CSO-15/50	14,83	16	7,18	50	7,5	3
CSO-16/50	16,31	18	8,10	50	11	3
CSO-18/50	17,52	20	9	50	11	4

SCHEMA SVUOTAMENTO MAGAZZINI



SCHEMA SVUOTAMENTO SILOS QUADRATI



DETTAGLI

01) Coclea di svuotamento elettrica

02) Dettaglio terminale coclea

03) Coclea di svuotamento oleodinamica

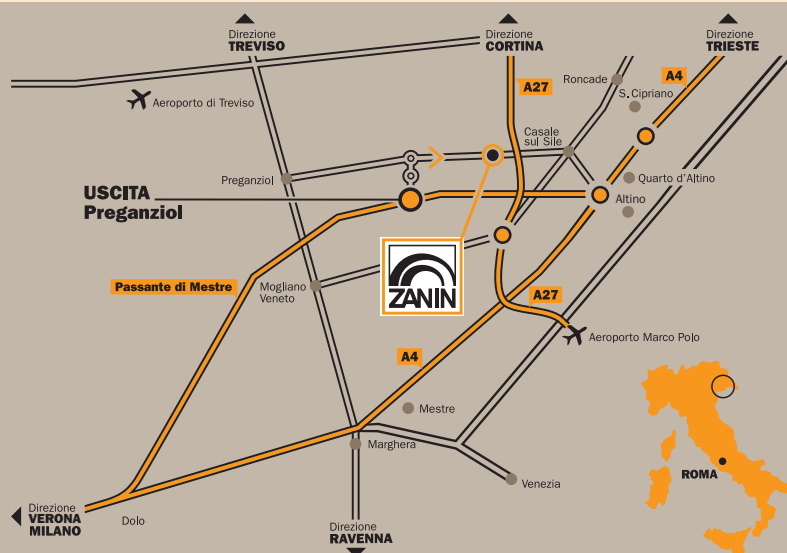


ZANIN F.lli s.r.l.

Viale delle Industrie, 1
31032 Casale sul Sile (TV) - Italy

T. +39 0422 785444
F. +39 0422 785805

www.zanin-italia.com
info@zanin-italia.com



©2015 ZANIN F.lli - Tutti i contenuti (testi, foto, grafica) presenti all'interno di questo supporto sono proprietà della ditta ZANIN F.lli e sono protetti dalla vigente normativa sulla proprietà intellettuale, non potranno quindi essere pubblicati, riprodotti, riscritti, distribuiti, commercializzati, senza una esplicita autorizzazione.

I marchi, le denominazioni e le ditte menzionati all'interno di questo supporto sono di proprietà dei rispettivi proprietari e sono protetti dalla normativa vigente in materia di marchi, brevetti e/o copyright.

La ditta ZANIN F.lli declina ogni responsabilità per eventuali inesattezze contenute nel presente depliant, riservandosi di apportare al prodotto le modifiche che riterrà opportune in qualsiasi momento e senza preavviso.

ATTENZIONE: DATI NON VINCOLANTI FARE RIFERIMENTO ALLA SCHEDA TECNICA RILASCIATA DIRETTAMENTE DALLA ZANIN F.LLI

RIVENDITORE